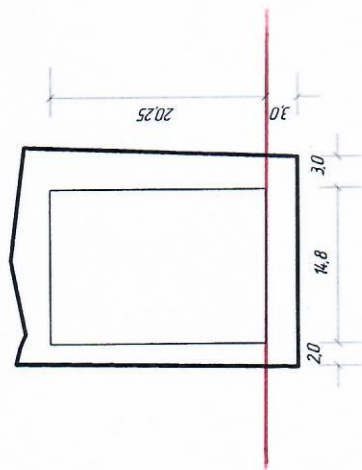


СХЕМА ПЛАНИРОВОЧНОЙ ОРГАНИЗАЦИИ ЗЕМЕЛЬНОГО
УЧАСТКА М 1:500

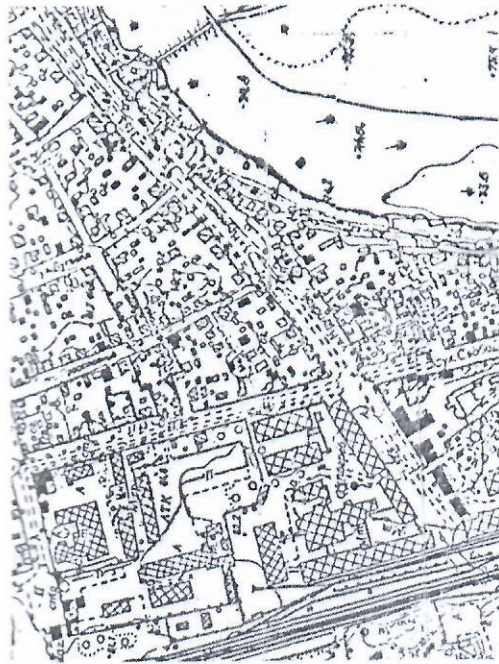


УСЛОВНЫЕ ОБОЗНАЧЕНИЯ:

- Проектируемые здания, сооружения
- Линия регулирования застройки
- Граница земельного участка

1. Схема планировочной организации земельного участка разработана на основании градостроительного плана земельного участка, выполненного отделом архитектуры и градостроительства городского округа город Михайловка.
2. Место размещения объекта на земельном участке определяется с учетом противопожарных и санитарных норм, норм инсоляции в соответствии с нормативными и техническими регламентами.
3. Размещение хозяйственных и посадку зеленых насаждений осуществлять в соответствии с требованиями СНиП 30-102-99 «Планировка и застройка территорий малоэтажного жилищного строительства» и СНиП 2.07.01-89* «Градостроительство. Планировка и застройка городских и сельских поселений».

СИТУАЦИОННАЯ СХЕМА



ТЕХНИКО-ЭКОНОМИЧЕСКИЕ ПОКАЗАТЕЛИ

№п/п	Наименование показателей	Ед. измер.	Показатель
1	Площадь земельного участка по кадастровому плану	кв.м	528,0
2	Площадь проектируемой застройки земельного участка	кв.м	299,3
3	Процент застройки	%	57
4	Площадь озеленения земельного участка		

ВЕДОМОСТЬ ЗДАНИЙ И СООРУЖЕНИЙ

№п/п	Наименование	Этажн.	Общая площадь		Строит. объем	Характер. строит. измен. проектируемый
			здания	всего		
1	жилой дом с мансардой	2	423,3	423,3	1443	

Изм.		Копия	Лист	№ докум.	Подпись	Дата
Разраб.		Бочарова				
Заказчик		Брижан				
Титул		Татаркин				

Заказчик: Брижан В.В.

137/17

Индивидуальный жилой дом по ул. им. Крупской, 11

Стадия	Лист	Листов
РП	1	1
Схема планировочной организации земельного участка. Ситуационный план.		
ООО ПП «АРХИДЕЯ»		
г. Михайловка Волгоградской обл.		